

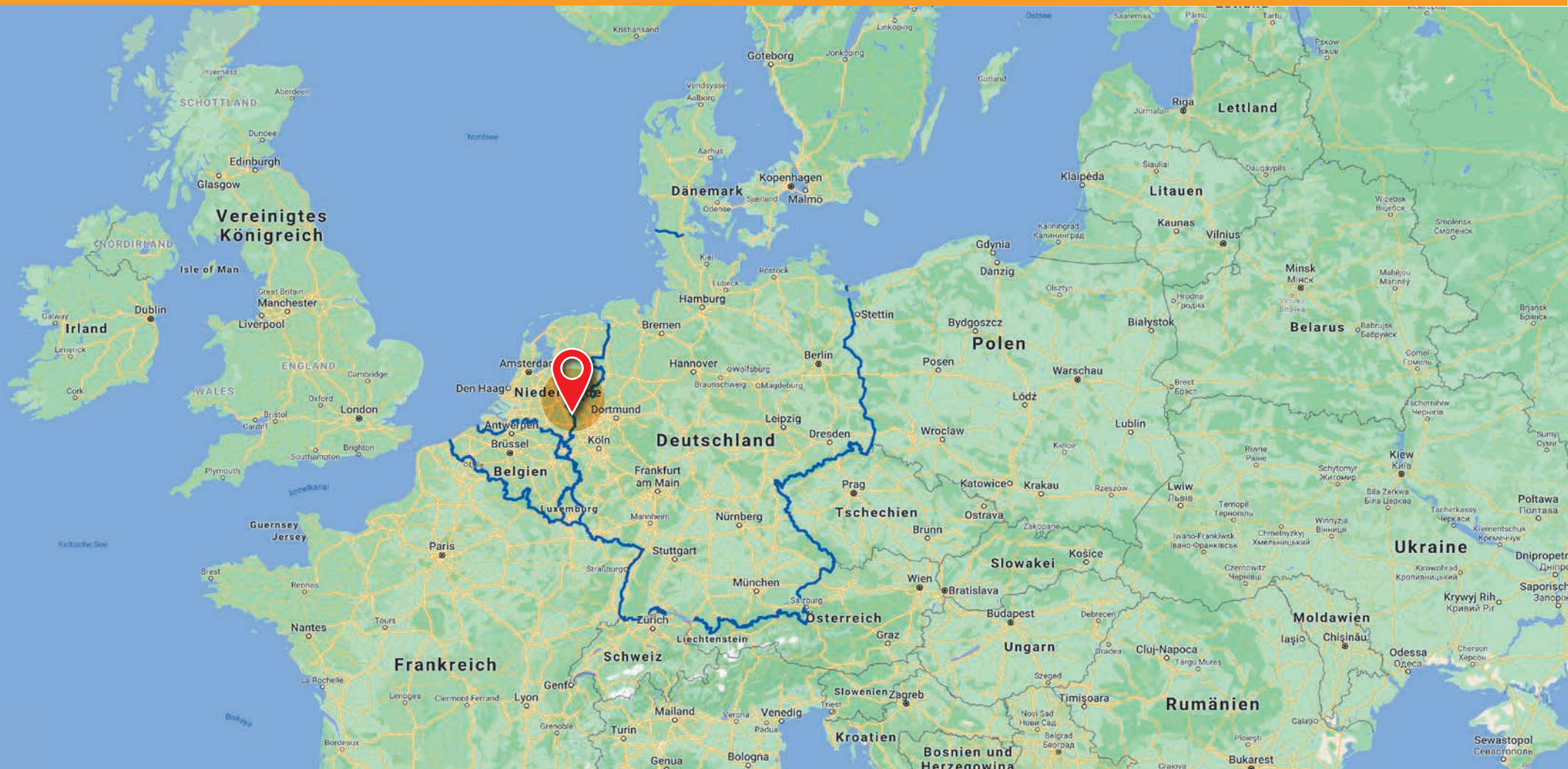
FACTS & FIGURES





ZENTRALE LAGE IN WESTDEUTSCHLAND/BENELUX

Der Flughafen Weeze befindet sich im geografischen Zentrum Westeuropas in der Grenzregion zwischen Deutschland, den Niederlanden und Belgien. Der Vorteil dieses Flughafens ist seine einzigartige Lage im Zentrum des Rheins, des Ruhrgebiets und der Niederlande.



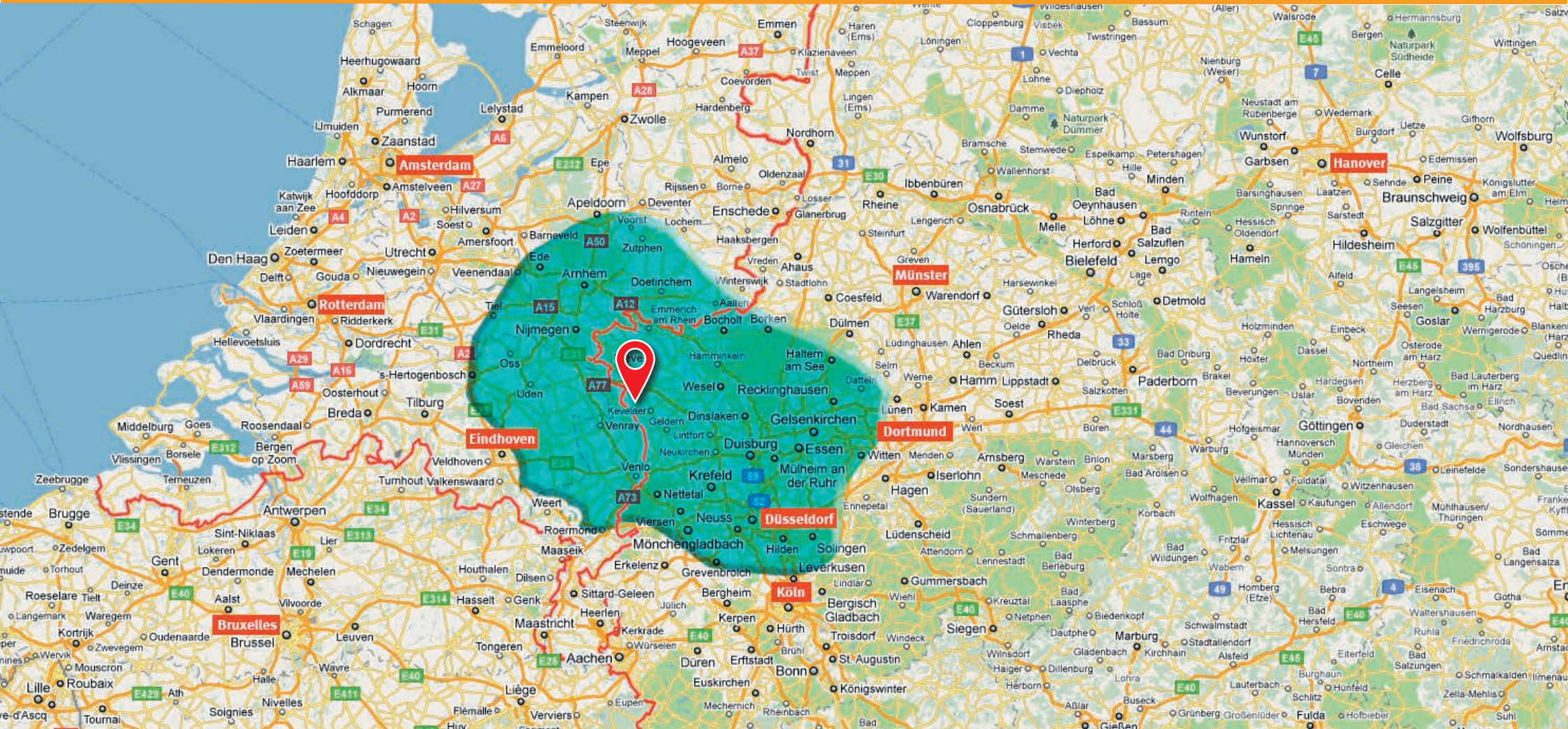


CATCHMENT: 10 MIO. EINWOHNER IN 60 AUTOMINUTEN

10 Millionen Menschen erreichen den Airport Weeze in 60 Minuten.

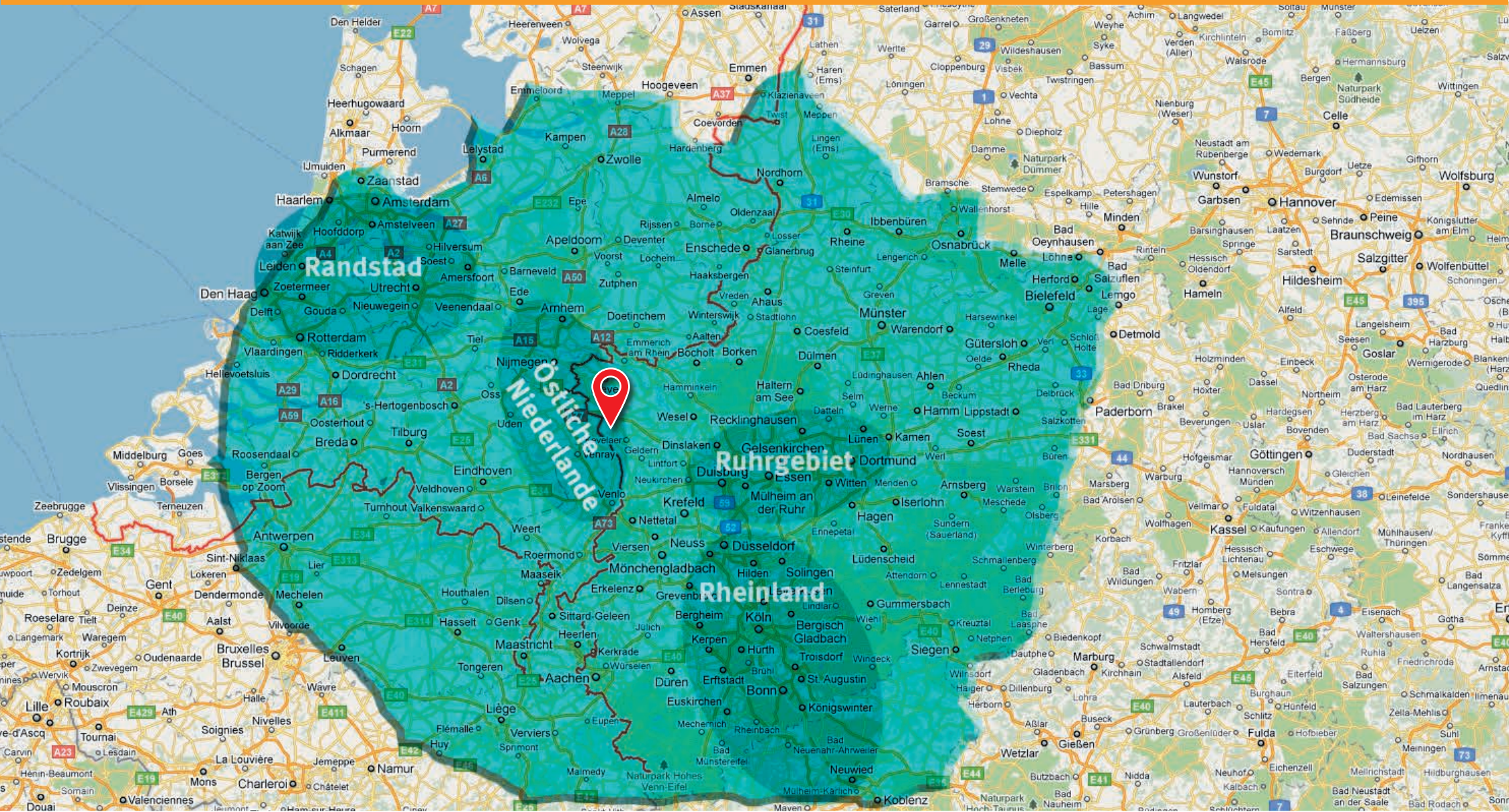
> 6,3 Mio. Deutsche

> 3,9 Mio. Niederländer



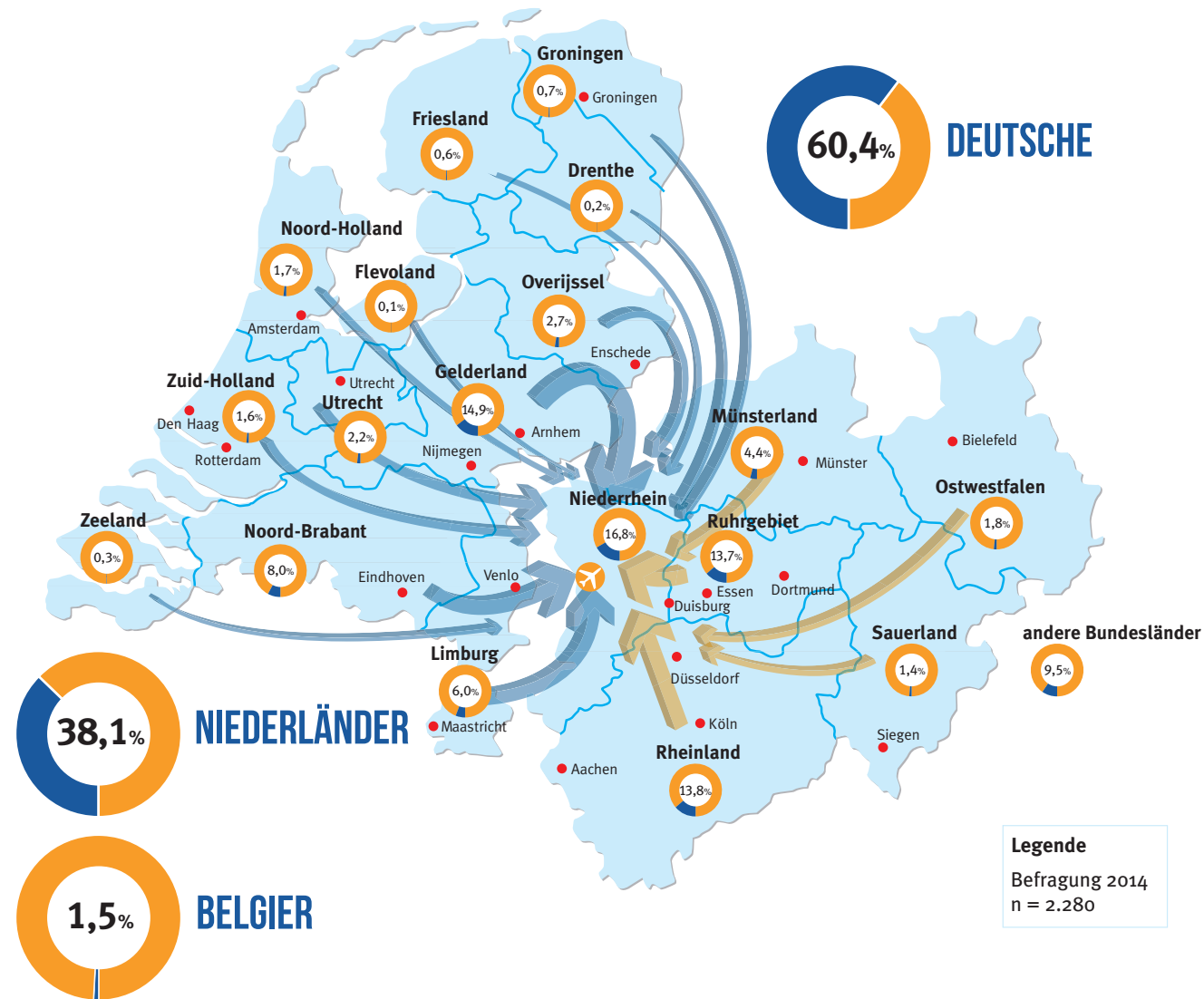


CATCHMENT: 35 MIO. EINWOHNER IN 120 AUTOMINUTEN





WEEZE IST EUREGIONAL!





FLUGZIELE AB AIRPORT WEEZE

R Low-Cost Flüge mit Ryanair

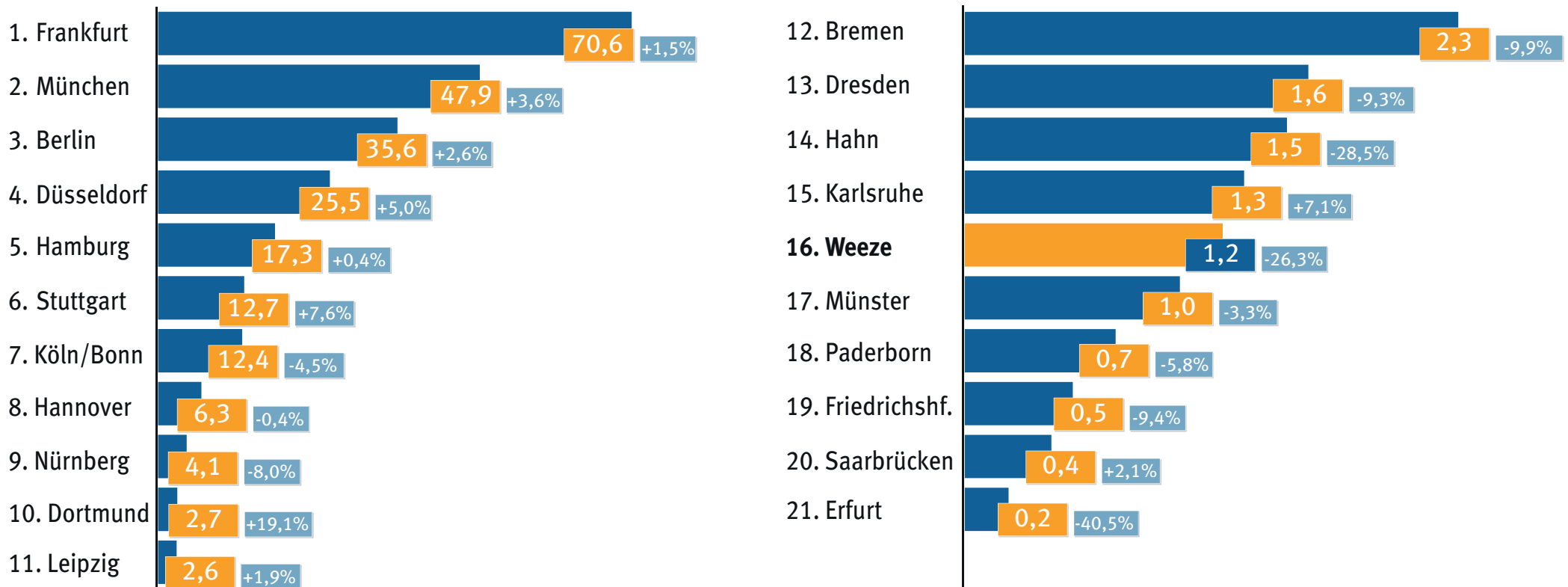
C Ferienflüge mit Corendon Airlines





PASSAGIERAUFKOMMEN INT. FLUGHÄFEN (ADV)

Ergebnisse 2019 (x 1.000 PAX) im Vergleich zum Vorjahr



DAS TERMINAL



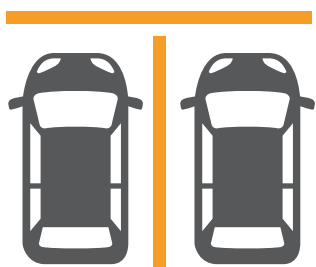
DAS TERMINAL



Check-In Counter



KONFERENZRÄUME
UND BÜROS



7.000 PARKPLÄTZE
direkt vor dem Terminal

FLUGHAFENBETRIEB



FLUGHAFENBETRIEB



ALLGEMEINE BETRIEBSZEITEN

06:00 - 22:00 Uhr (lokale Zeit)



BETRIEBSZEITEN FÜR HOME-BASED CARRIER

06:00 - 23:00 Uhr für Starts

- › Verspätete Starts bis 23:30 Uhr erlaubt für Flüge mit einer geplanten Startzeit bis 23:00 Uhr



06:00 - 23:00 Uhr für Landungen

- › Verspätete Landungen bis 24:00 Uhr erlaubt für Flüge mit einer geplanten Landezeit bis 23:30 Uhr

FLUGHAFENBETRIEB



PARKPOSITIONEN VORFELD

9



FEUERSCHUTZKATEGORIE

ICAO CAT 7 (CAT 8 auf Anfrage)



GENEHMIGTE KAPAZITÄT AN FLUGBEWEGUNGEN

46.624 Bewegungen



FLUGZEUGABFERTIGUNGEN

› Serve2fly Heico Losch Airport Service GmbH

› Solid Handling (Business Jets)